

РУССКО-ЯПОНСКАЯ ВОЙНА.

1904—1905 г.г.

ТОМЪ VIII.

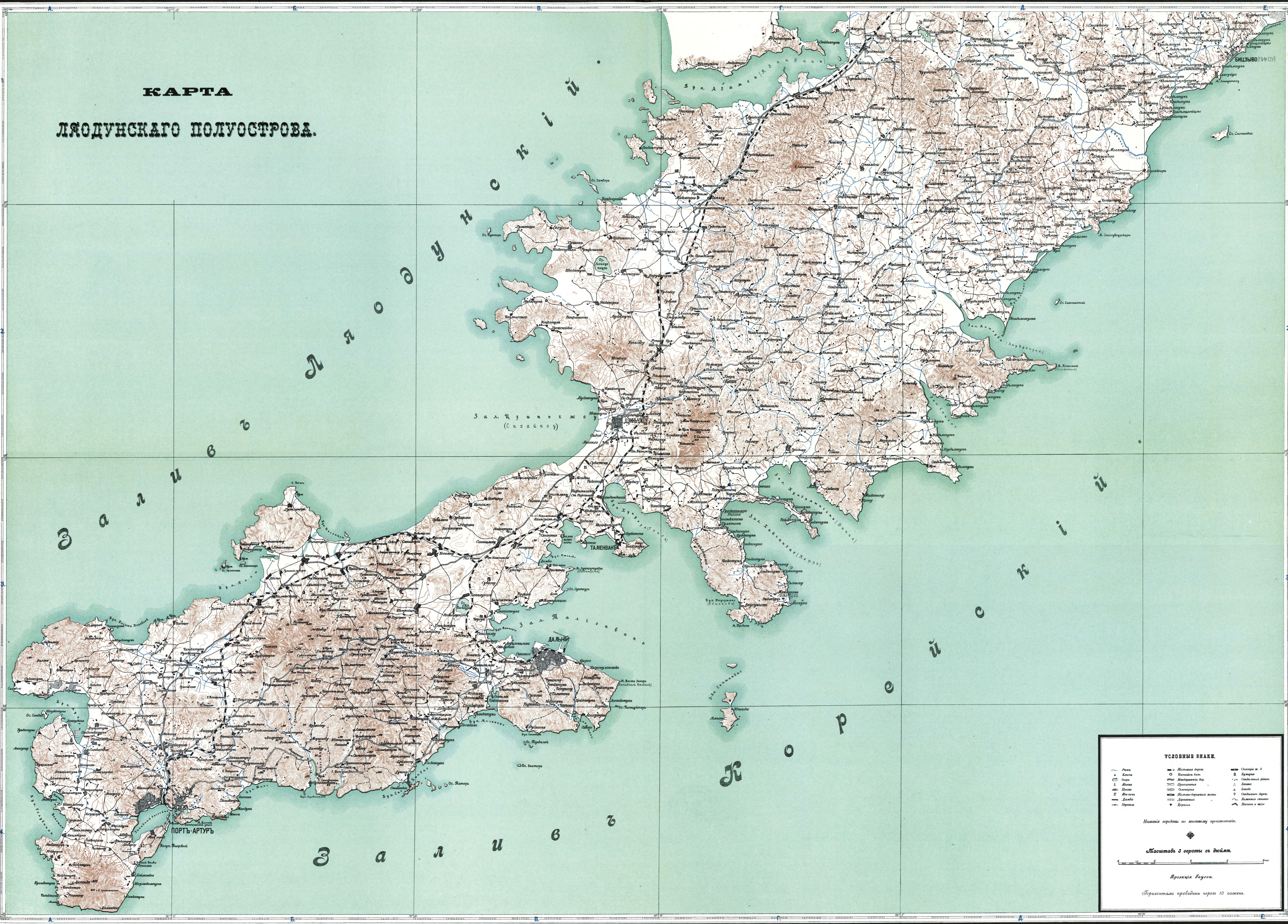
ОБОРОНА КВАНТУНА И ПОРТЬ-АРТУРА.

ЧАСТЬ ПЕРВАЯ.

Отъ начала войны до тѣснаго обложенія крѣпости (17 Іюля 1904 года).

- | | | |
|---|--|--|
| <p>№ 1. Карта Ляодунскаго полуострова (масшт. 3 в. въ дюймѣ).</p> <p>№ 2. Портъ-Артуръ и его окрестности въ 1904 г. (масшт. 1 в. въ дюймѣ).</p> <p>№ 3. ВЫСОЧАЙШЕ утвержденный проэктъ крѣпости Портъ-Артуръ.</p> <p>№ 4. Расположеніе войскъ въ крѣпости Портъ-Артуръ къ 1-му марта 1904 года (масшт. 1 в. въ дюймѣ).</p> <p>№ 5. Расположеніе отряда г.-м. Фока и охрана побережья Квантуна къ 1 марта 1904 г. (масшт. 5 в. въ дюймѣ).</p> <p>№ 6. Дѣло у д. д. Шисалитеза-Чафантанъ 3-го мая 1904 г. Положеніе передовыхъ частей отряда г.-м. Фока въ ночь со 2 на 3 мая и сосредоточеніе отряда передъ боемъ 3 мая (масшт. 3 в. въ дюймѣ).</p> <p>№ 7. Дѣло 3-го мая 1904 г. у д. д. Шисалитеза-Чафантанъ. Положеніе сторонъ около 7 час. утра (масшт. 1 в. въ дюймѣ).</p> <p>№ 8. Дѣло 3-го мая 1904 г. у д. д. Шисалитеза-Чафантанъ. Положеніе сторонъ около 10 час. утра (масшт. 1 в. въ дюймѣ).</p> <p>№ 9. Дѣло 3-го мая 1904 г. у д. д. Шисалитеза-Чафантанъ. Положеніе сторонъ около 1 часу и около 2 час. дня (масшт. 1 в. въ дюймѣ).</p> <p>№ 10. Стычка 5-го мая 1904 г. у дер. Хандятунь на западныхъ предгорьяхъ горы Самсонъ (масшт. 250 саж. въ дюймѣ).</p> | <p>№ 11. Бой у Цзиньчжоу 13 мая 1904 г. Положеніе сторонъ въ ночь съ 12 на 13 мая (масшт. 1 в. въ дюймѣ).</p> <p>№ 12. Бой у Цзиньчжоу 13 мая 1904 г. Положеніе сторонъ около 6 ч. утра (масшт. 250 саж. въ дюймѣ).</p> <p>№ 12а. Нѣкоторыя укрѣпленія и сооруженія на позиціи Цзиньчжоу (Наньшань).</p> <p>№ 13. Бой у Цзиньчжоу 13 мая 1904 г. Положеніе сторонъ около 11 ч. утра (масшт. 250 саж. въ дюймѣ).</p> <p>№ 14. Бой у Цзиньчжоу 13 мая 1904 г. Положеніе сторонъ въ 6 ч. вечера (масшт. 250 саж. въ дюймѣ).</p> <p>№ 15. Расположеніе войскъ на передовыхъ позиціяхъ у крѣпости Портъ-Артуръ 18 мая 1904 г. (масшт. 3 в. въ дюймѣ).</p> <p>№ 16. Расположеніе гарнизона крѣпости Портъ-Артуръ къ 1-му іюня 1904 г. (масшт. 1 в. въ дюймѣ).</p> <p>№ 17. Расположеніе войскъ на передовыхъ позиціяхъ у крѣпости Портъ-Артуръ къ 1 іюня 1904 г. (масшт. 3 в. въ дюймѣ).</p> <p>№ 18. Дѣло у горы Хуинсанъ 13 іюня 1904 г. (масшт. 2 в. въ дюймѣ).</p> <p>№ 19. Бой за высоты восточнаго берега Лунвантанской долины 20 іюня 1904 г. (масшт. 1 в. въ дюймѣ).</p> | <p>№ 20. Бой за гору Хуинсанъ 21 іюня 1904 г. Ночной штурмъ. Положеніе сторонъ на разсвѣтъ 21 іюня (масшт. 1 в. въ дюймѣ).</p> <p>№ 21. Бой за гору Хуинсанъ 21-го іюня 1904 г. Отчетная карта-проки къ описанію дѣла 2-го баталіона 15-го Воот.-Сиб. отрѣлн. полка (масшт. 250 саж. въ дюймѣ).</p> <p>№ 22. Бой за гору Хуинсанъ 21 іюня 1904 г. Дневной штурмъ. Положеніе сторонъ около 2 час. дня (масшт. 1 в. въ дюймѣ).</p> <p>№ 23. Укрѣпленія передовыхъ позицій у крѣпости Портъ-Артуръ въ 1904 г. (масшт. 100 шаговъ въ $\frac{1}{100}$ саж.).</p> <p>№ 24. Бои на передовыхъ позиціяхъ у крѣпости Портъ-Артуръ 13—15 іюля 1904 г. А). Положеніе сторонъ передъ боемъ 13 іюля (масшт. 1 в. въ дюймѣ).</p> <p>№ 25. Бои на передовыхъ позиціяхъ у крѣпости Портъ-Артуръ 13—15 іюля 1904 г. Б). Положеніе сторонъ передъ боемъ 13 іюля. В). Положеніе сторонъ утромъ 15 іюля (масшт. 1 в. въ дюймѣ).</p> <p>№ 26. Бой на Волчьихъ горахъ 17 іюля 1904 г. (масшт. 1 в. въ дюймѣ).</p> |
|---|--|--|

КАРТА ЛЯОДУНСКАГО ПОЛУОСТРОВА.



УСЛОВНЫЕ ЗНАКИ.

— Река	— Железные дороги	— Каналы и каналы
• Колодезь	○ Колодезь без воды	— Каналы без воды
— Озеро	— Мелиоративные дор.	— Железные дороги с электричеством
— Море	— Каналы	— Каналы с электричеством
— Источники	— Железные дороги с электричеством	— Каналы с электричеством
— Ледники	— Каналы с электричеством	— Каналы с электричеством
— Пруды	— Каналы с электричеством	— Каналы с электричеством
— Пруды	— Каналы с электричеством	— Каналы с электричеством

Нашли перемены по отношению к старому состоянию.

Масштаб 2 версты в дюймах.

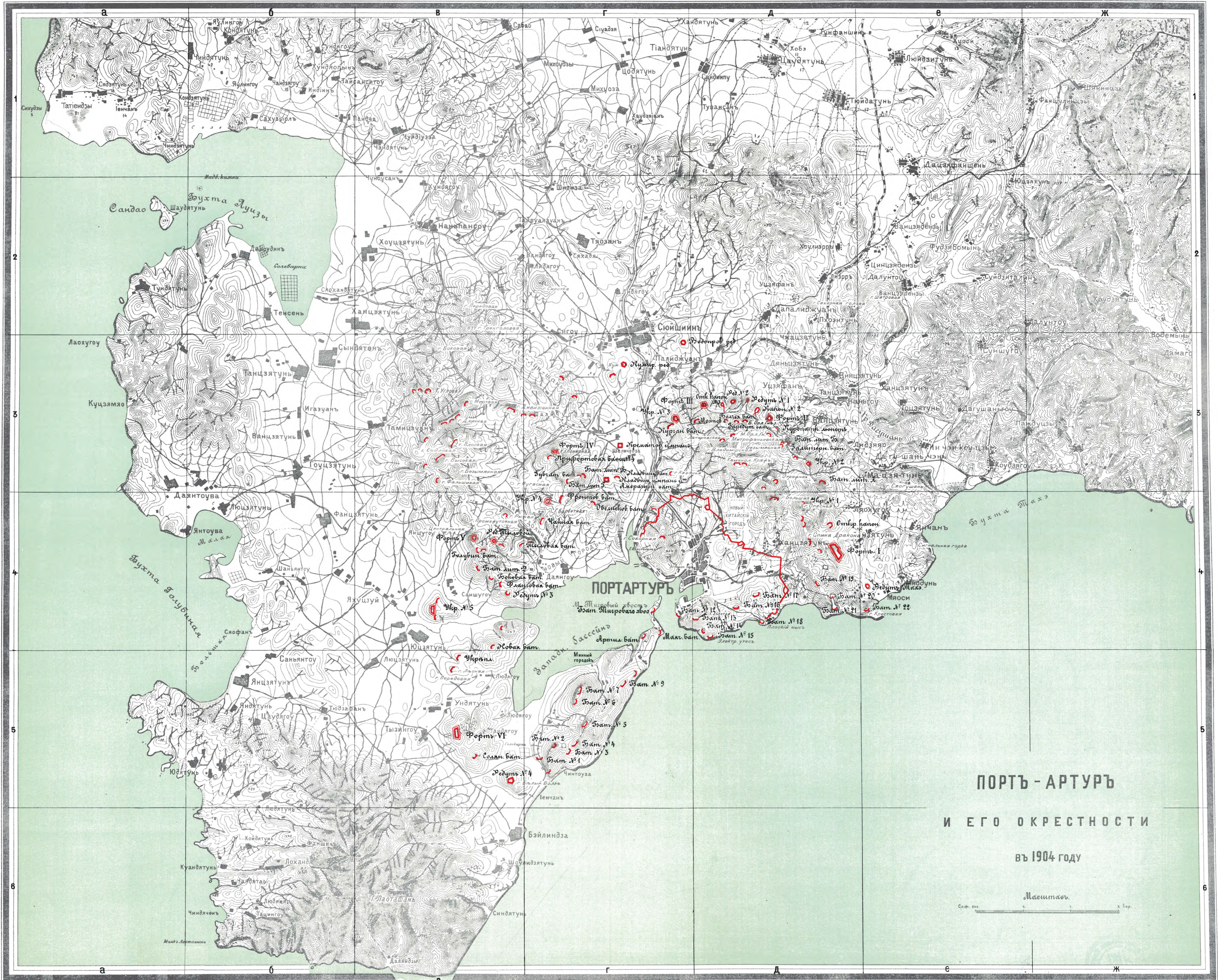
Проекция Гаусса.

Бериснители пробиты через 10 секунд.

Составлено и напечатано в 1910 году при В. Исторической Комиссии под редакцией П. Кошкина. Д. Кареев.

ИЗДАНИЕ ПОРТУГАЛЬСКОГО ШКАЛА № 114 А. П. ЗАРЯСКОГО.

Составляла и чертила: Н. В. Топографов Нантгань ГОДОНИЯ



ПОРТЬ - АРТУРЪ
И ЕГО ОКРЕСТНОСТИ
 въ 1904 году

Масштабъ.
 1 см. = 1 в. (1:100,000)

Картографич. зав. Л. Рудневъ. Нов. пер. 05. С. П. Б.

С Петербурга 18 Января 1900г.

Проект Крепости Порт-Артуръ

Генеральный планъ

Утверждено

Николай

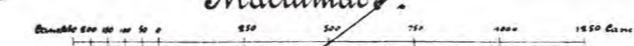


Лѣгендія

- Современныя укрѣпленія
- Старыя укрѣпленія
- Батареи пѣхоты въ старое время
- Японская позиция на запад. берегахъ
- Японскія батареи
- Дороги проектируемыя
- Дороги существующія
- Проектируемыя дороги существующія
- Проектируемыя дороги проектируемыя улучшенія
- Станція
- Железныя дороги
- Телеграфныя укрѣпленія

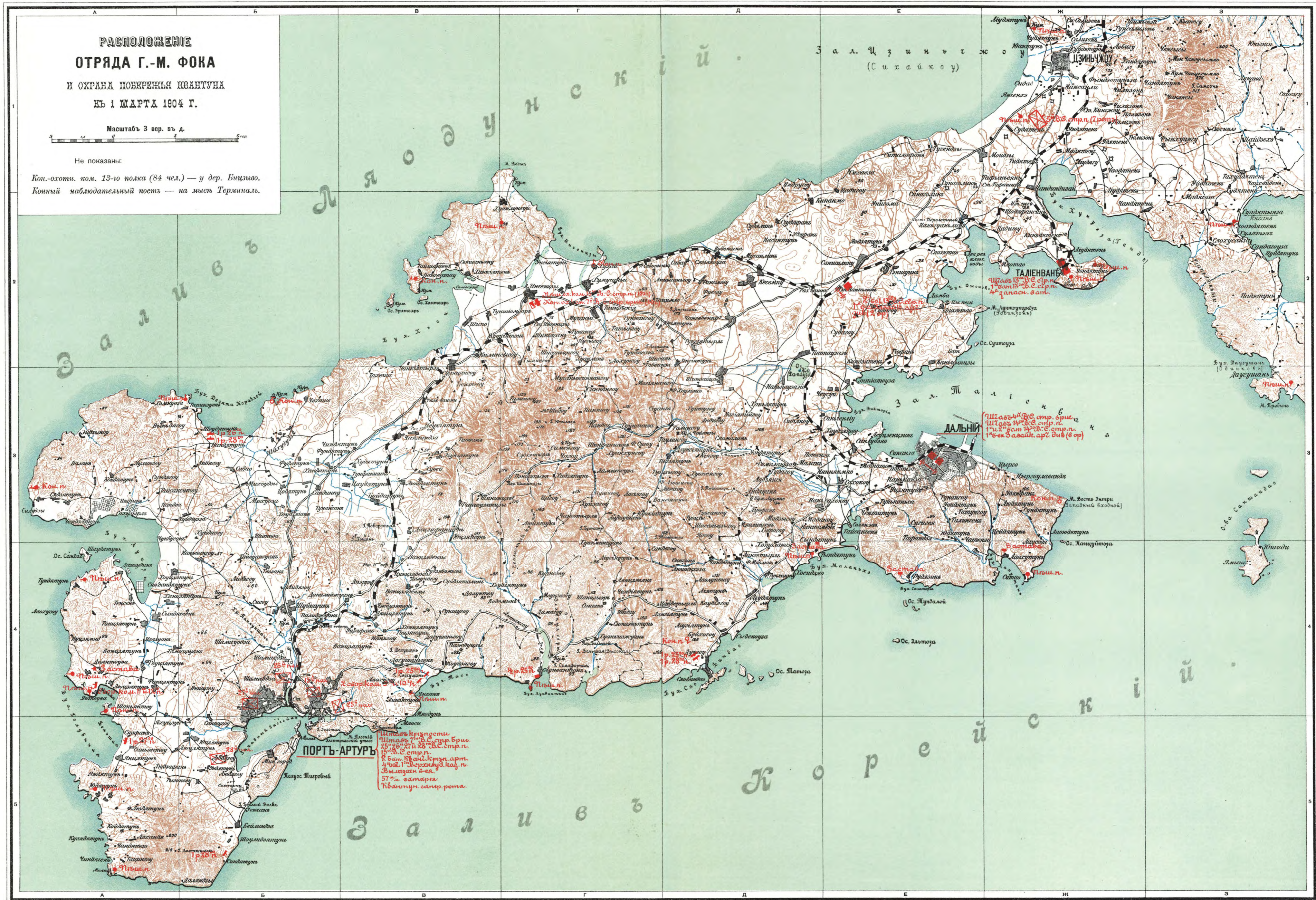
Главный Инженеръ
Генералъ-лейтенантъ

Масштабъ



Фотоальграфическая копія.





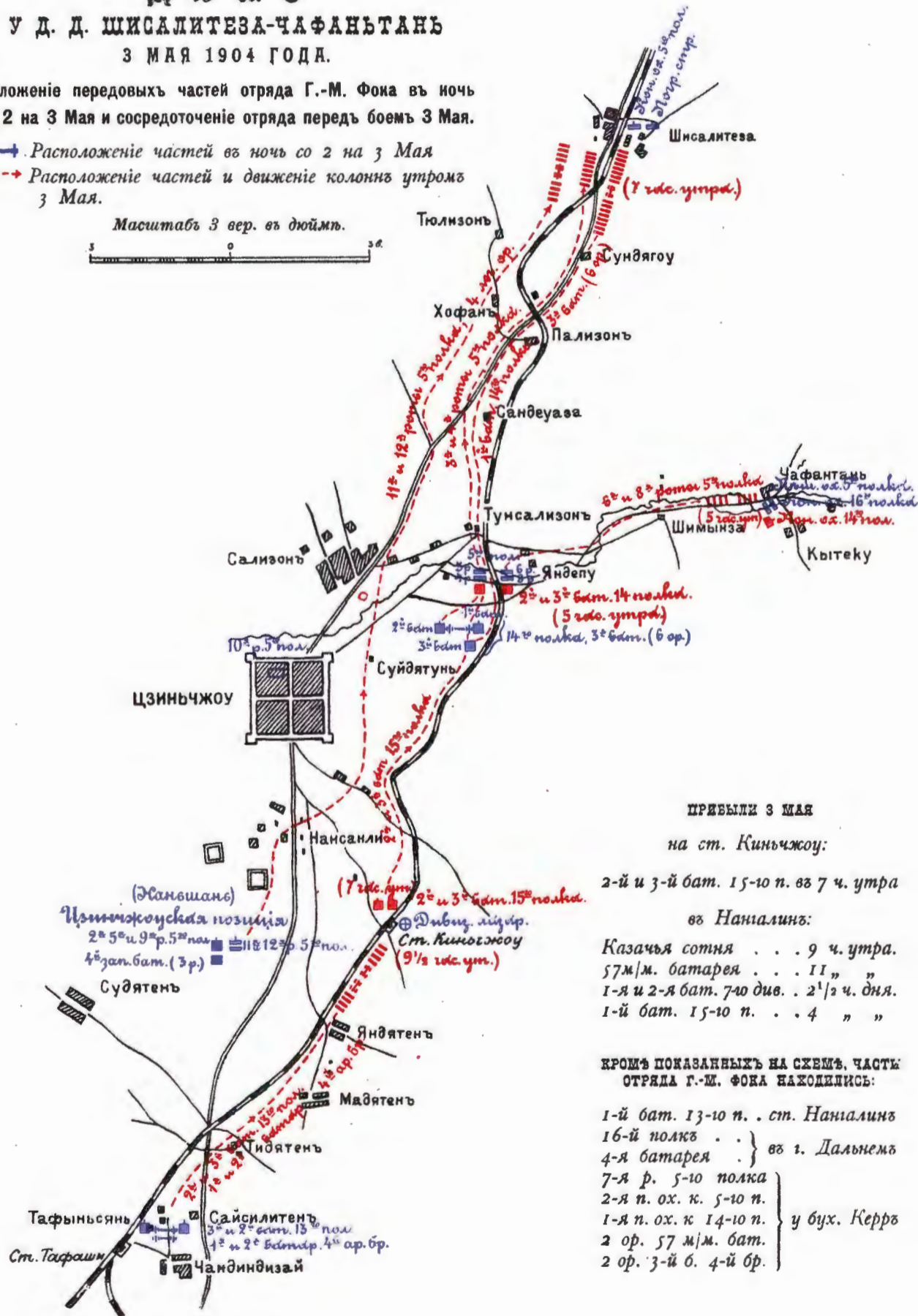
ДЪЛО

У Д. Д. ШИСАЛИТЕЗА-ЧАФАНЪТАНЪ
3 МАЯ 1904 ГОДА.

Положеніе передовыхъ частей отряда Г.-М. Фока въ ночь со 2 на 3 Мая и сосредоточеніе отряда передъ боемъ 3 Мая.

- Расположеніе частей въ ночь со 2 на 3 Мая
- Расположеніе частей и движеніе колонны утромъ 3 Мая.

Масштабъ 3 вер. въ дюймъ.



ПРИВЫЛИ 3 МАЯ

на ст. Киньчжоу:

2-й и 3-й бат. 15-10 п. въ 7 ч. утра

въ Нансалинь:

Казачья сотня . . . 9 ч. утра.

57 м/м. батарея . . . 11 " "

1-я и 2-я бат. 7-ю див. . . 2 1/2 ч. дня.

1-й бат. 15-10 п. . . 4 " "

КРОМЪ ПОКАЗАННЫХЪ НА СХЕМЪ, ЧАСТИ
ОТРЯДА Г.-М. ФОКА НАХОДИЛИСЬ:

1-й бат. 13-10 п. . ст. Нансалинь

16-й полкв . . . } въ 1. Дальнемъ

4-я батарея . . . }

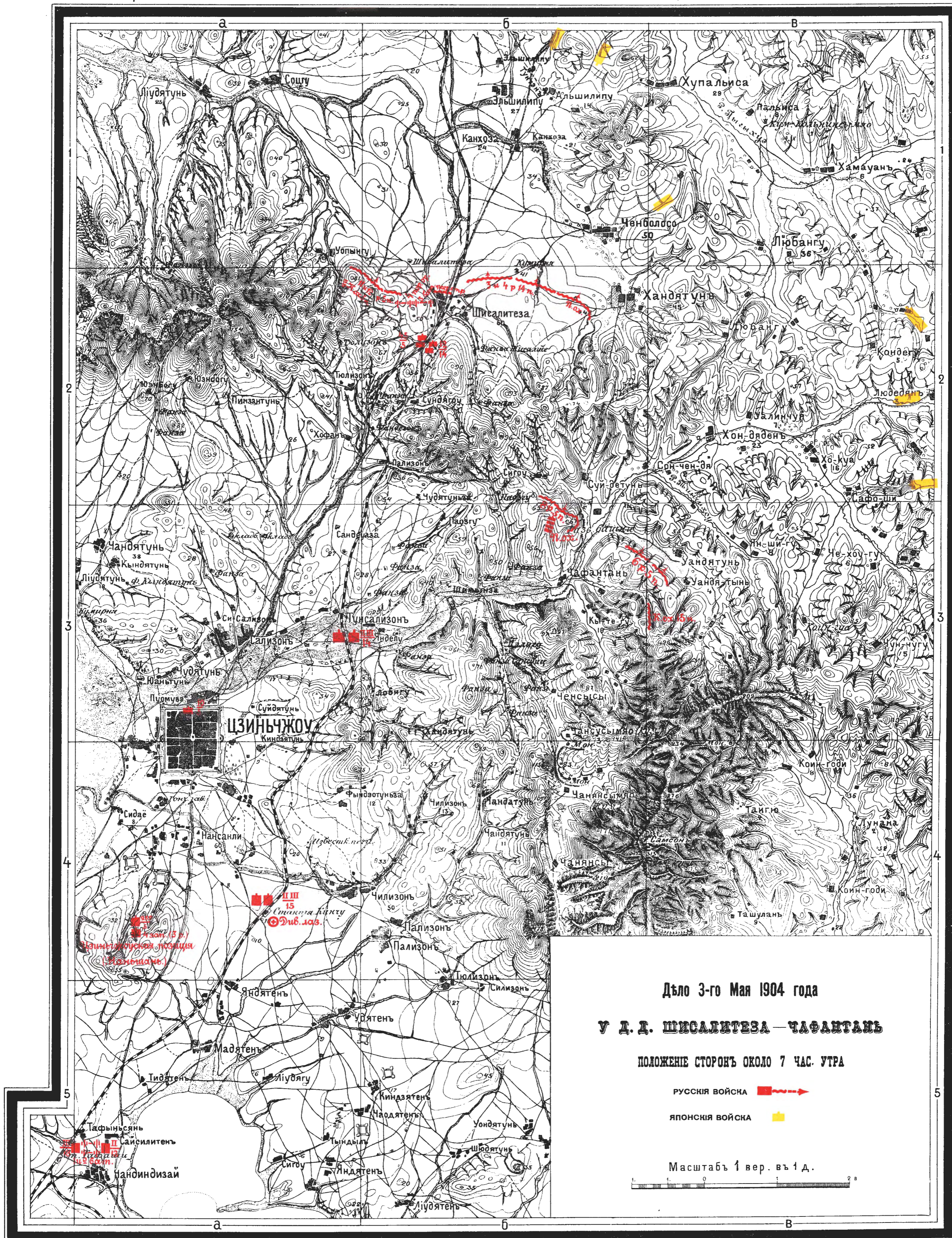
7-я р. 5-10 полка

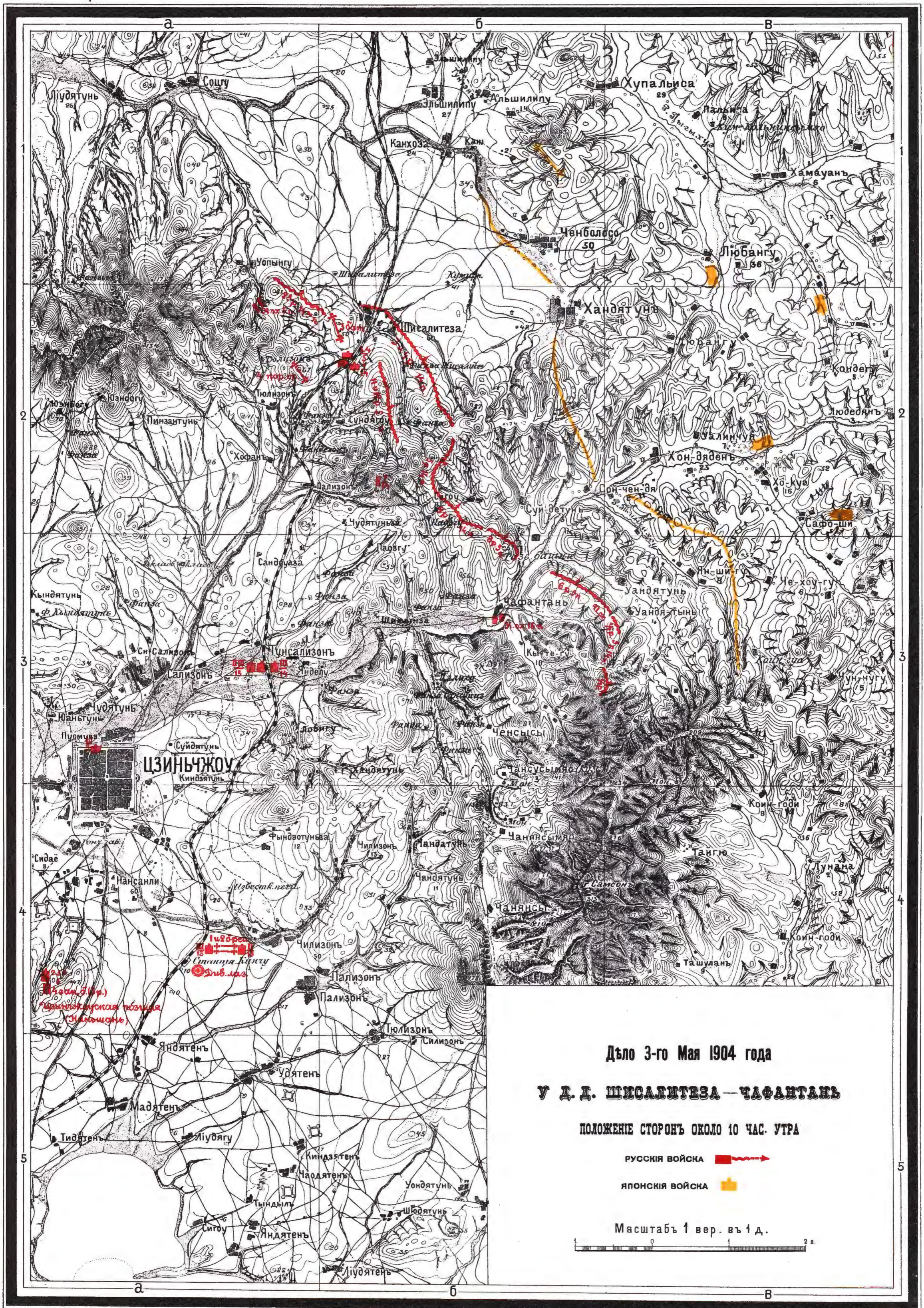
2-я п. ох. к. 5-10 п. } у бух. Керрв

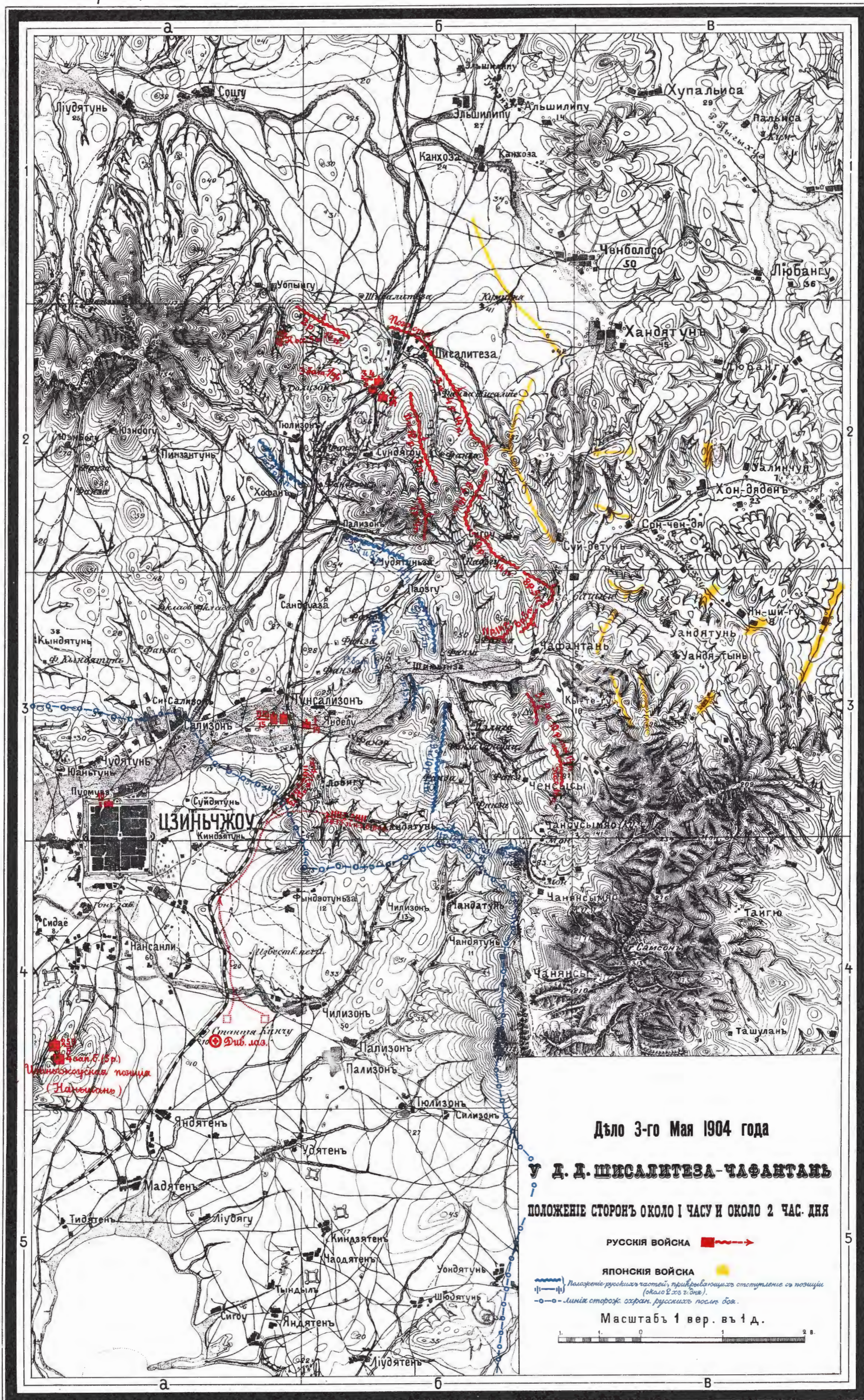
1-я п. ох. к. 14-10 п.

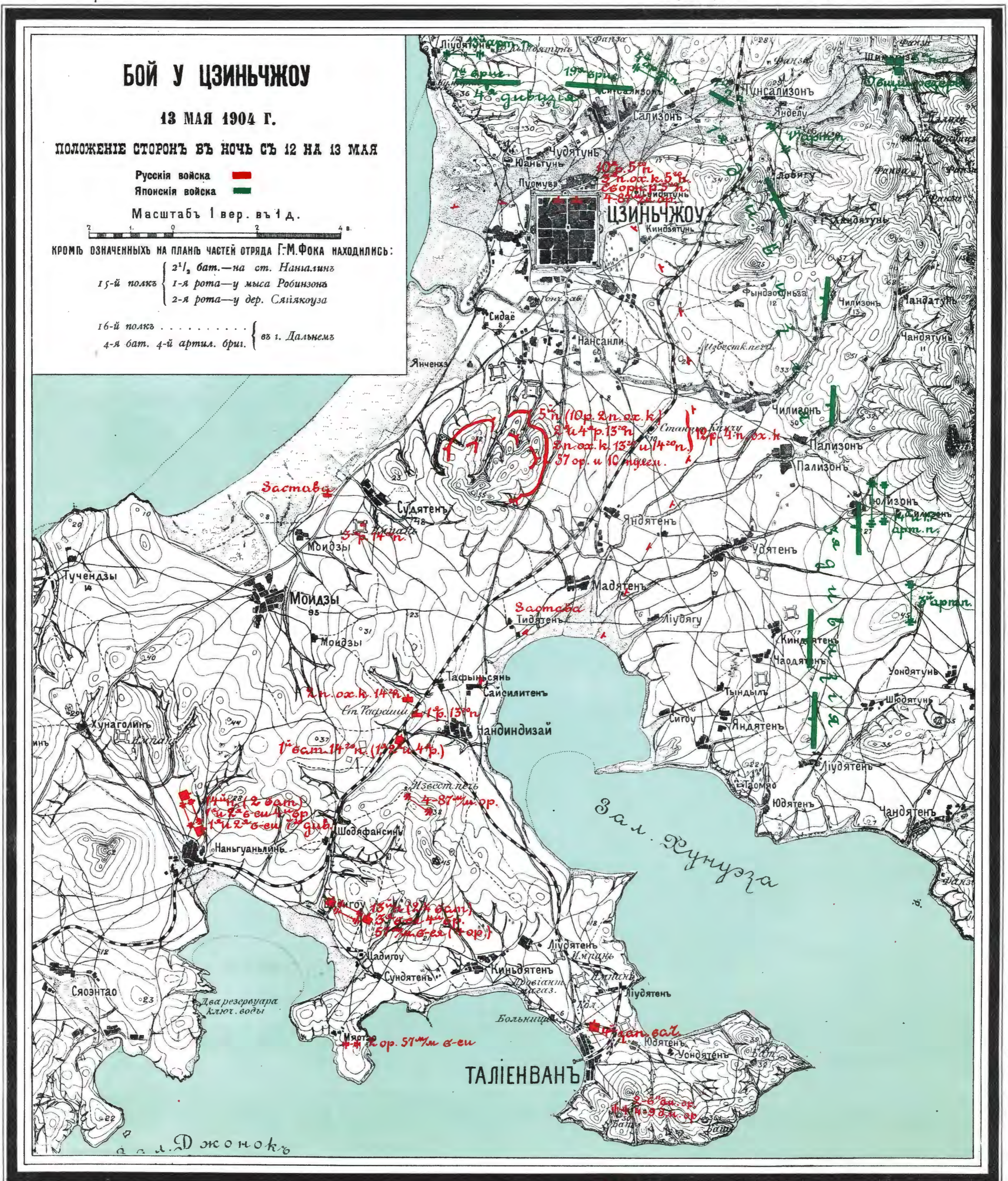
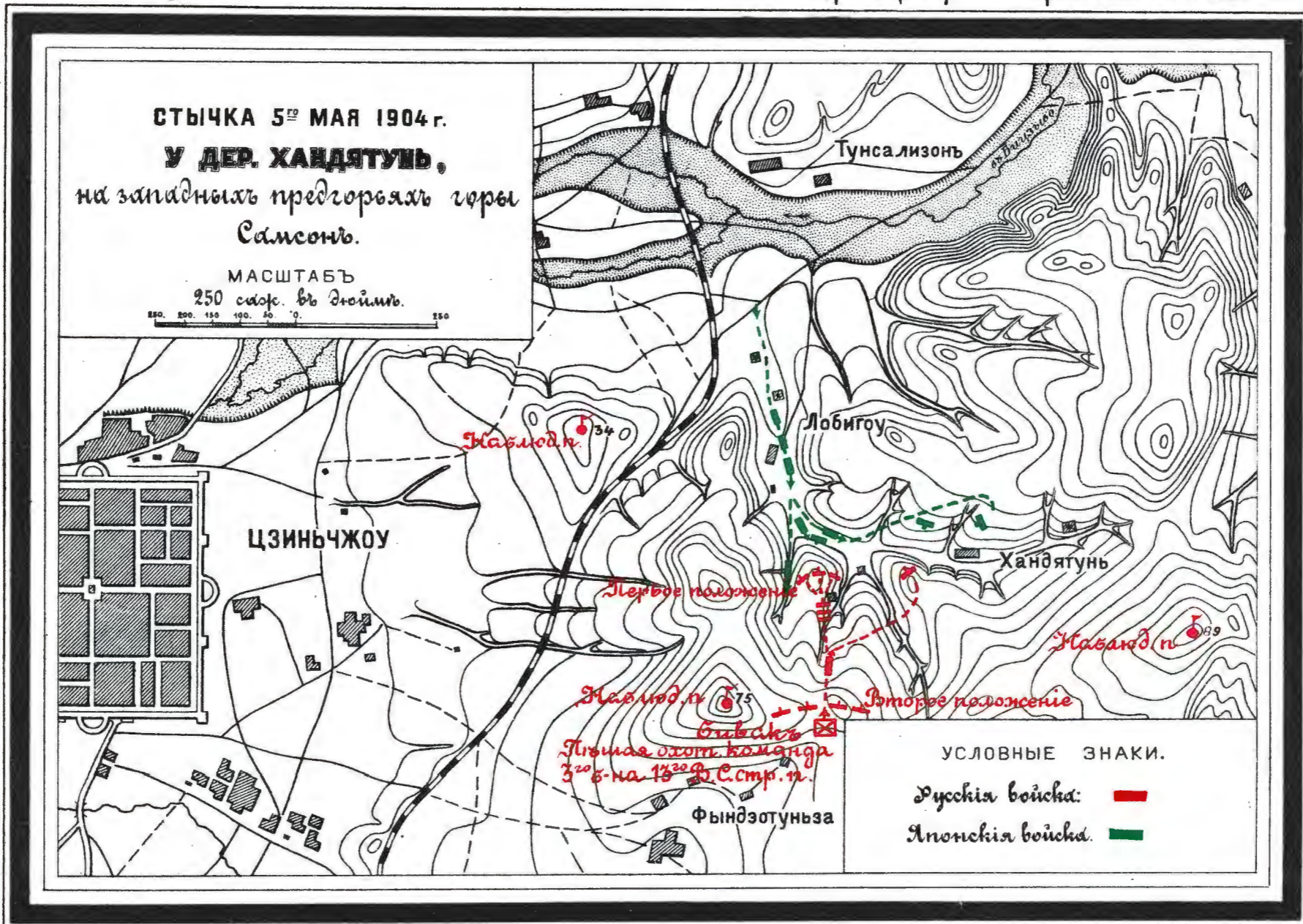
2 ор. 57 м/м. бат.

2 ор. 3-й б. 4-й бр. }









БОЙ У ЦЗИНЬЧЖОУ

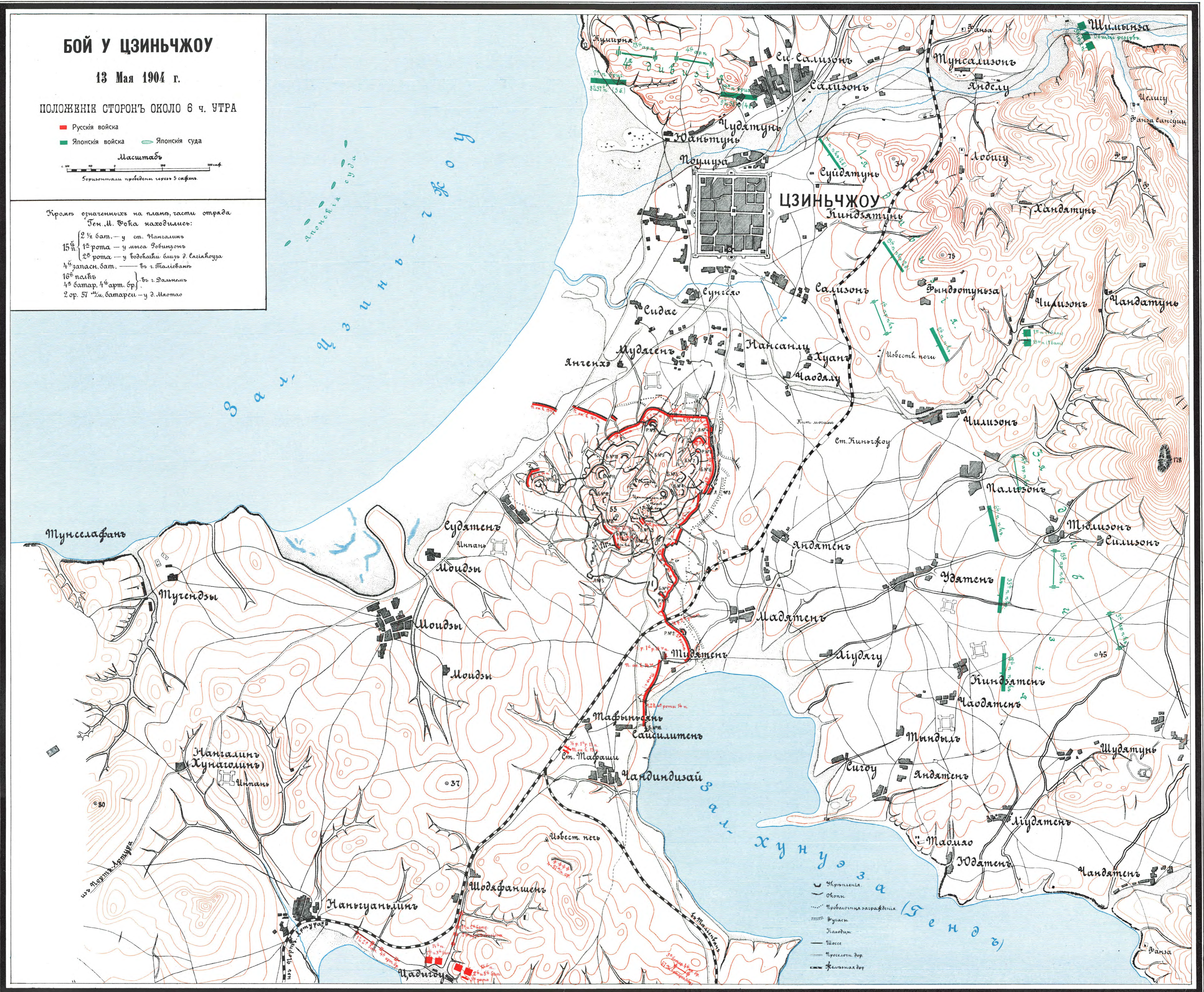
13 Мая 1904 г.

ПОЛОЖЕНИЕ СТОРОНЪ ОКОЛО 6 Ч. УТРА

■ Русскія войска
■ Японскія войска — Японскія суда
 Масштабъ
 Горизонталли проведены черезъ 5 саженъ.

Кромѣ означенныхъ на планѣ, части отряда Тем. М. Фока находились:

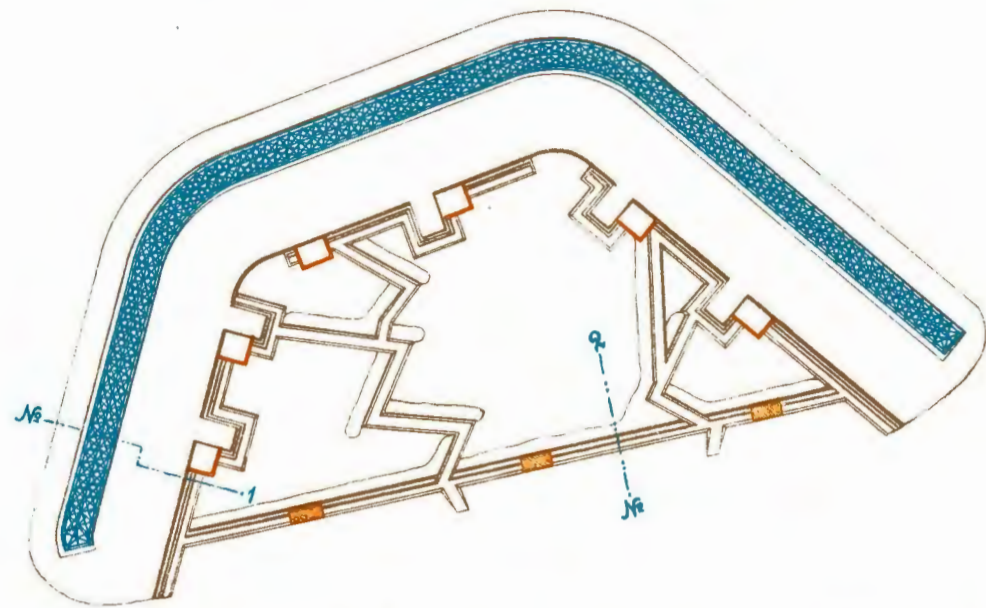
- 2 1/2 бат. — у ст. Маналинь
- 15^а рот. — у мѣста Робинзонъ
- 2^а рот. — у водонаки близъ д. Сякоуца
- 4^а запасн. бат. — въ с. Манливанъ
- 18^а полк. — въ с. Далиньшъ
- 4^а батар. 4^а арт. бр. — въ с. Далиньшъ
- 2 ор. 57^а мм. батареи — у д. Маомао



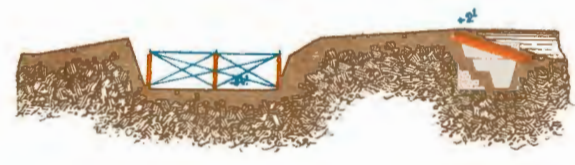
Въст. зап. А. Вудсона. Японск. мор. в. 5 стр. 6

Нѣкоторыя укрѣпленія и сооруженія на позиціи Цзиньчжоу (Наньшань).

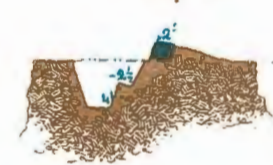
Чертежъ № 1
Планъ люнета № 4.



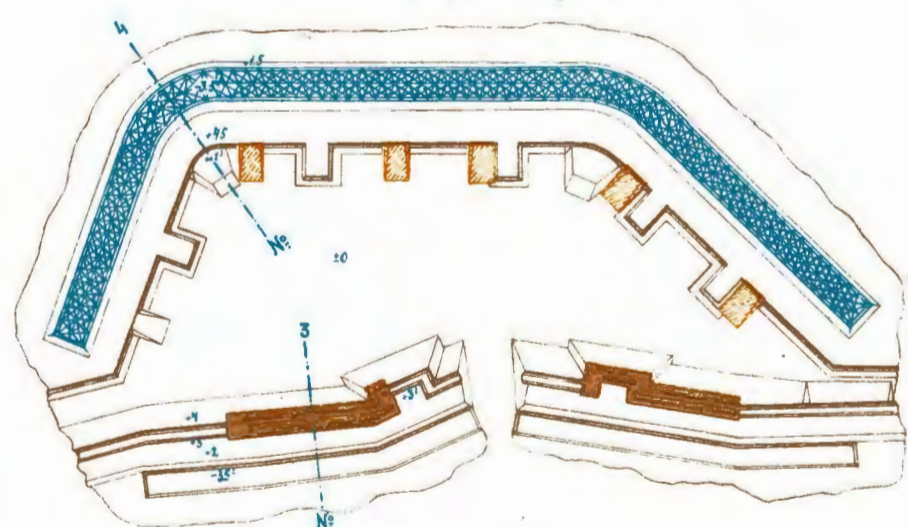
Чертежъ № 2
Профиль по линіи № 1
по чер. № 1



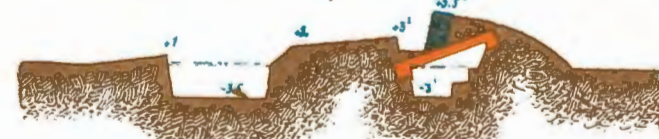
Чертежъ № 3
Профиль по линіи № 2
по чер. № 1



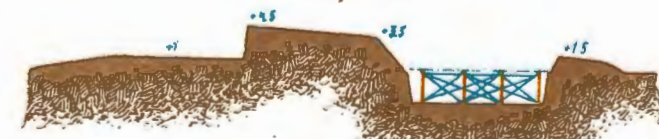
Чертежъ № 4
Планъ редута № 2



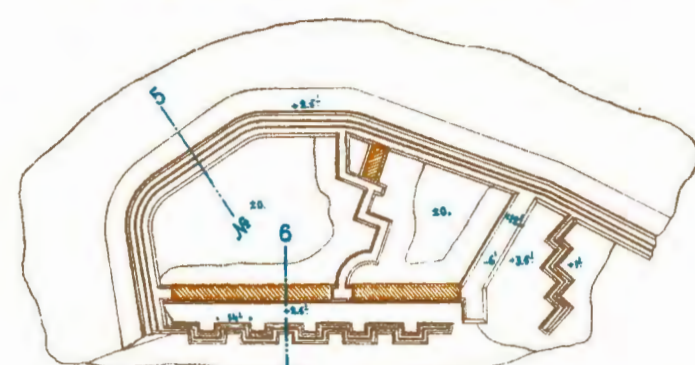
Чертежъ № 5
Профиль по линіи № 3
по чер. № 4



Чертежъ № 6
Профиль по линіи № 4
по чер. № 4



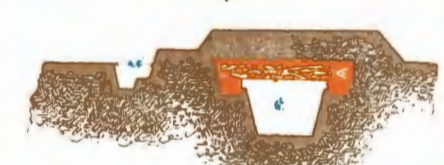
Чертежъ № 7
Планъ редута № 8



Чертежъ № 8
Профиль по линіи № 5
по чер. № 7



Чертежъ № 9
Профиль по линіи № 6
по чер. № 7



Чертежъ № 14
Планъ батареи № 3



Чертежъ № 15
Профиль по линіи № 9
по чер. № 14



Чертежъ № 16
Профиль по линіи № 10
по чер. № 14



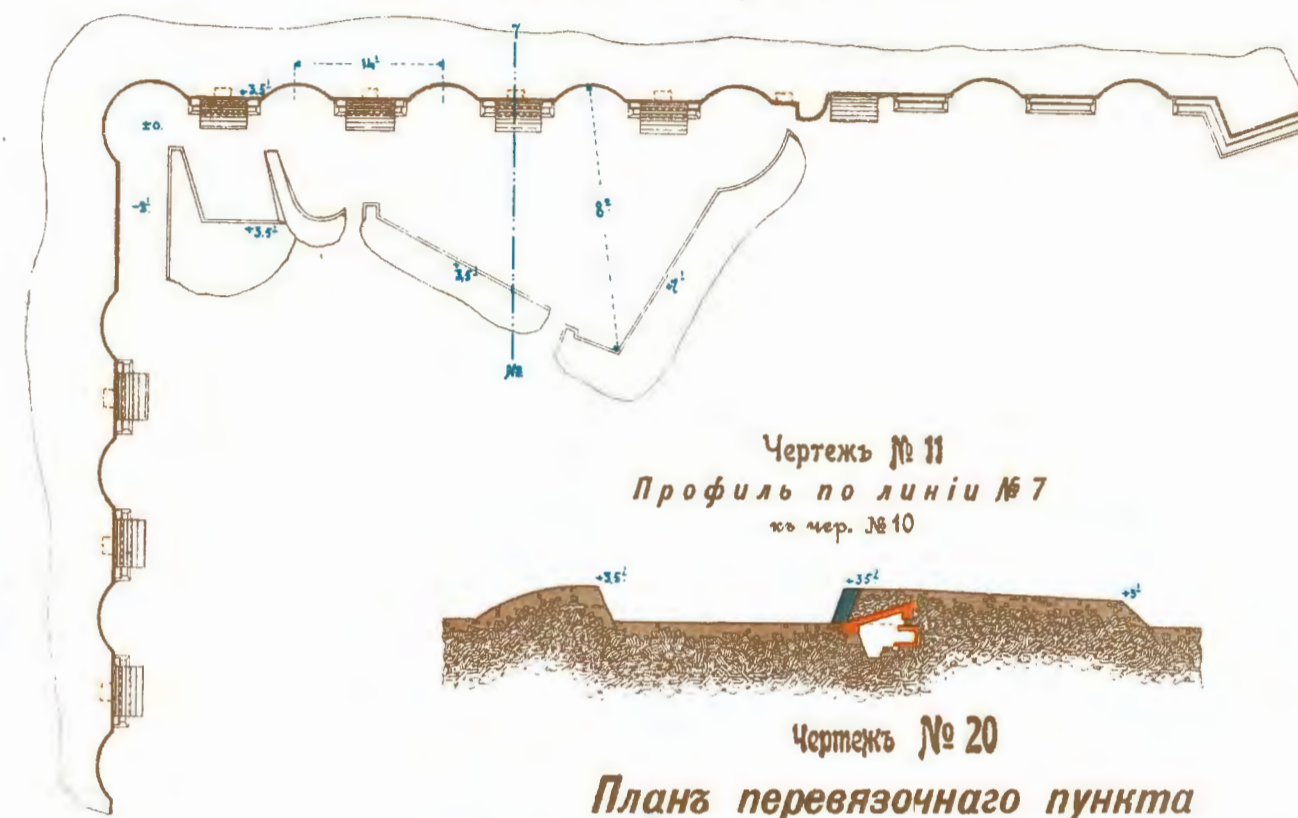
Профиль блиндажа въ стр. онопь
(противъ цѣлыхъ гранатъ).



Профиль блиндажа въ стр. онопь
(противъ осколковъ)



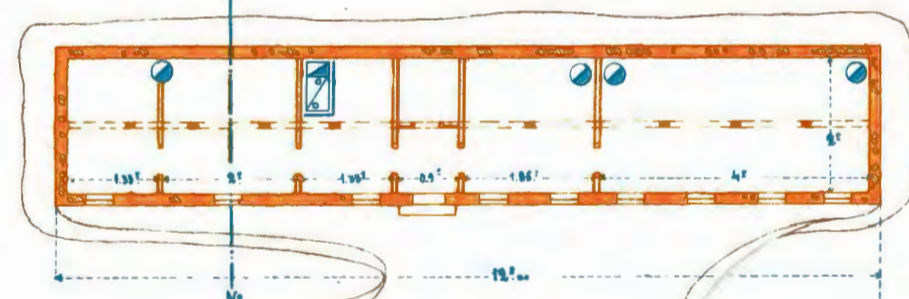
Чертежъ № 10
Планъ батареи № 15



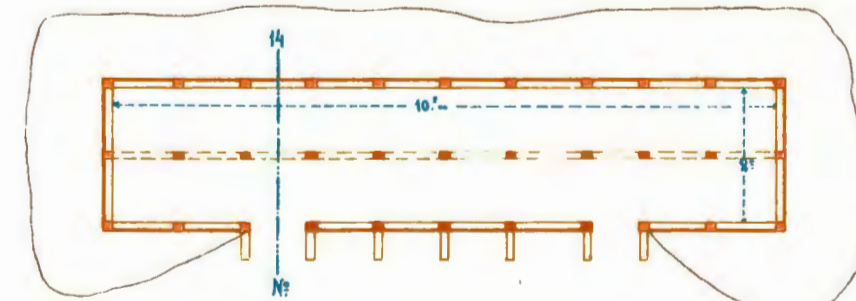
Чертежъ № 11
Профиль по линіи № 7
по чер. № 10



Чертежъ № 20
Планъ перевязочнаго пункта



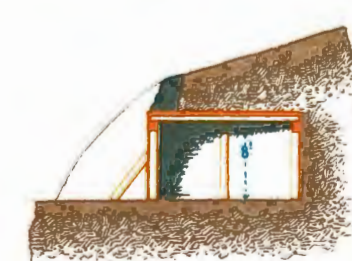
Чертежъ № 22
Планъ склада для продовольствія



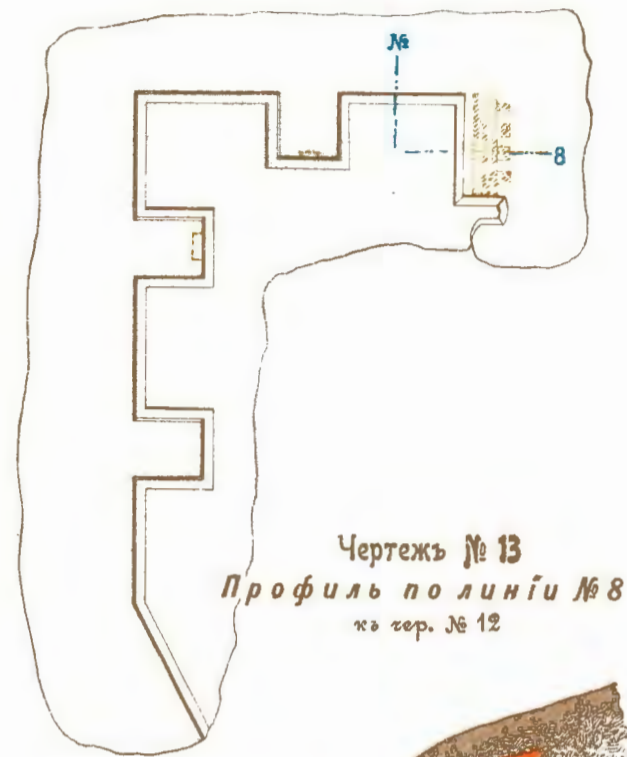
Чертежъ № 21
Профиль по линіи № 13
по чер. № 20



Чертежъ № 23
Профиль по линіи № 14
по чер. № 22



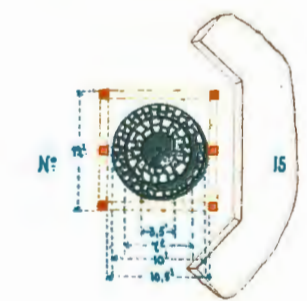
Чертежъ № 12
Планъ батареи № 14



Чертежъ № 13
Профиль по линіи № 8
по чер. № 12



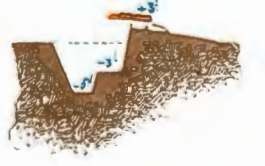
Чертежъ № 24
Блиндированный колодезь
Планъ



Чертежъ № 25
Профиль по линіи № 15
по чер. № 24



Профиль стрѣльнаго окопа
съ козырькомъ и бойницей.



БОЙ У ЦЗИНЬЧЖОУ

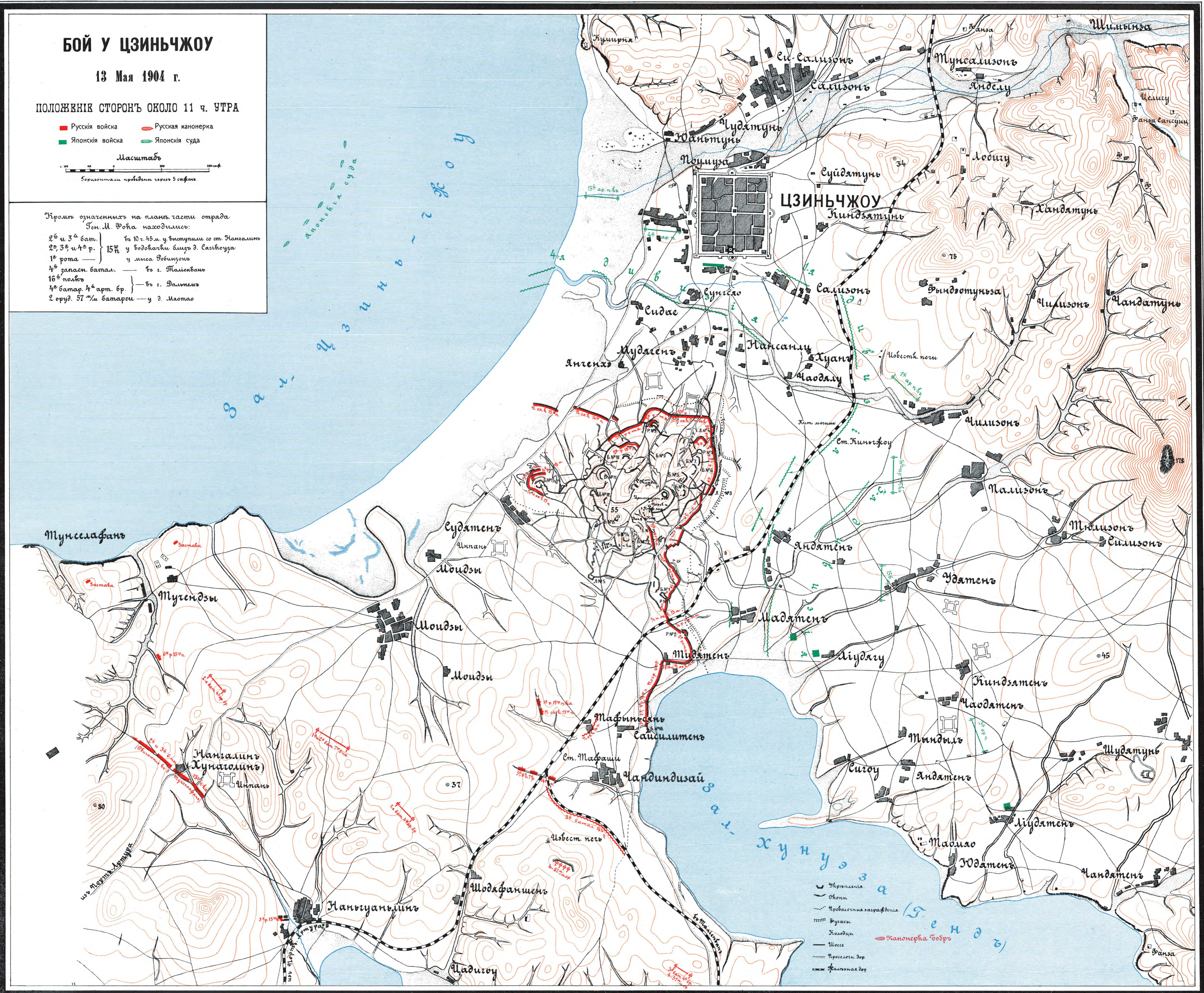
13 Мая 1904 г.

ПОЛОЖЕНІЕ СТОРОНЪ ОКОЛО 11 Ч. УТРА

- Русскія войска
- Японскія войска
- Русская канонерка
- Японскія суда

Масштабъ
 1:100,000
 Горизонтали проведены черезъ 5 саженъ

Кромѣ означенныхъ на планѣ гвсти отряда
 Ген. М. Фока находимся:
 2^я и 3^я бат. } въ 10 т. 45 м. у воступки со ст. Мангалынь
 2^я, 3^я и 4^я р. } 15 т. у водопадки близъ д. Сасикоуза
 1^я рота — } у мѣста Довинзонъ
 4^я запасн. батал. — въ г. Маленванъ
 16^я полкъ } въ г. Даминъ
 4^я батар. 4^я арт. бр. }
 2 оруд. 57 мм батарей — у д. Маомао

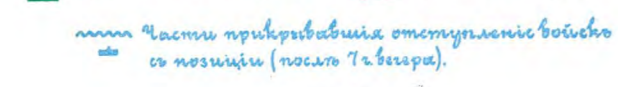



- Укрѣпленіе
- Окопъ
- Железнодорожная развѣтка
- Станція
- Селеніе
- Шоссе
- Телеграфный дор.
- Железнодорожный дор.
- Канонерка "Бобръ"

БОЙ У ЦЗИНЬЧЖОУ

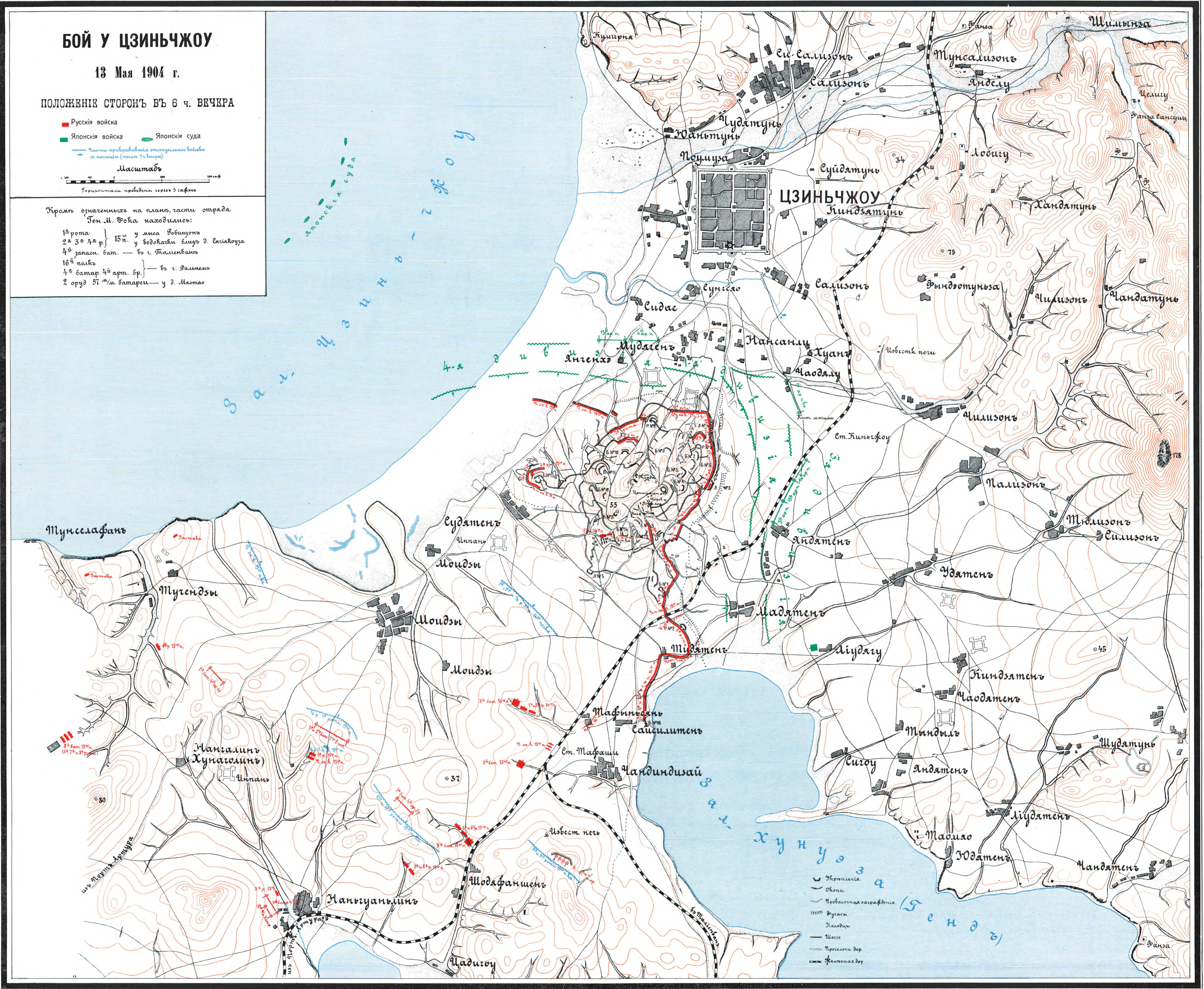
13 Мая 1904 г.

ПОЛОЖЕНИЕ СТОРОНЪ ВЪ 6 Ч. ВЕЧЕРА

■ Русскія войска
■ Японскія войска ■ Японскія суда
 Часты приторгованыя отступленіе войска
 съ позиціи (послѣ 7 ч. вечера)
 Масштабъ

 Горизонталли проведенны черезъ 5 сагитъ

Кромѣ означенныхъ на планѣ, части отряда Тен-М. Фокя находимы:

- 1^а рота
- 2^а 3^а 4^а р. } 15^а у мыса Робинзонъ
- 4^а запасн. бат. — въ г. Маленвангъ
- 16^а полкъ
- 4^а батар. 4^а арт. бр. — въ г. Далемъ
- 2 оруд. 57 мм. батарей — у д. Маотасъ



Карта сав. А. Руднева. Издан. пер. в 3-й раз.

РАСПОЛОЖЕНИЕ ВОЙСКЪ НА ПЕРЕДОВЫХЪ ПОЗИЦИЯХЪ У КРѢПОСТИ ПОРТЪ-АРТУРА

18 МАЯ 1904 Г.

■ Русскія войска.
— Японскія войска.

Масштабъ 3 вер. въ д.





Картографич. зав. Д. Рудневъ Нов. пер. № 5 С. П. Б.

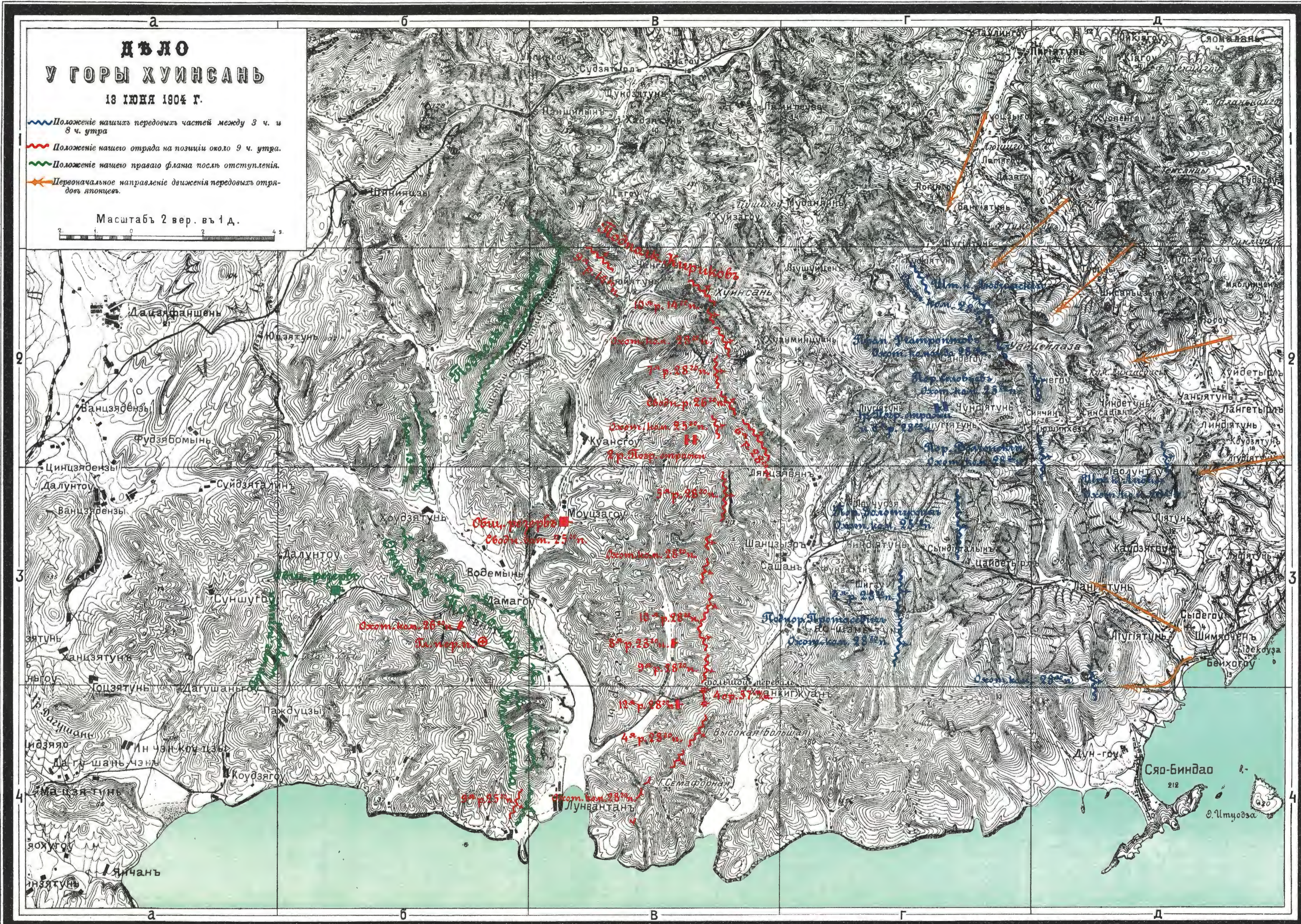
**РАСПОЛОЖЕНИЕ
ВОЙСКЪ НА ПЕРЕДОВЫХЪ ПОЗИЦИЯХЪ
У КРѢПОСТИ ПОРТЪ-АКТУРА**

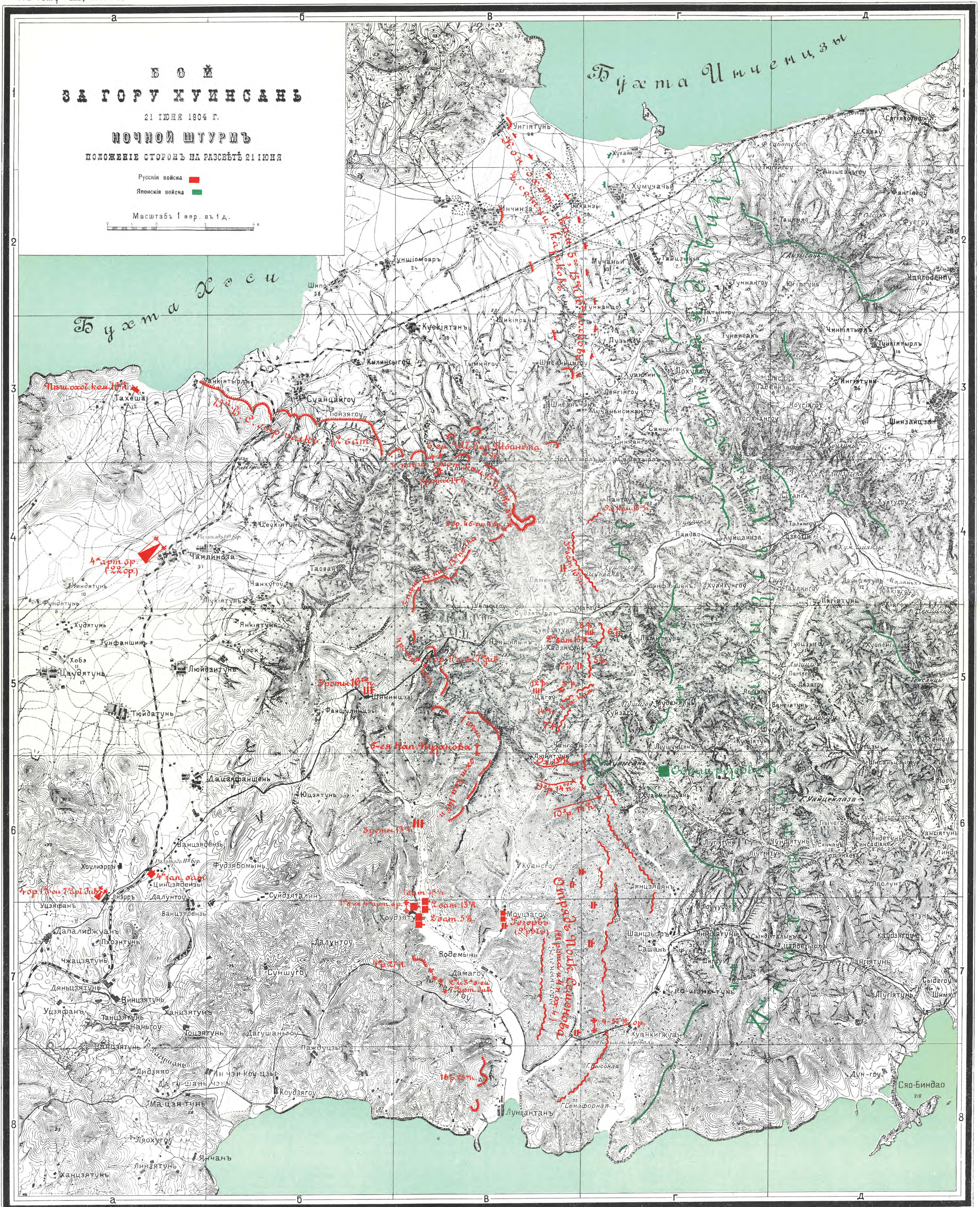
КЪ 1 ЮНЯ 1904 Г.

—●— Русскія войска.
—■— Японскія войска.

Масштабъ 3 вер. въ 4.



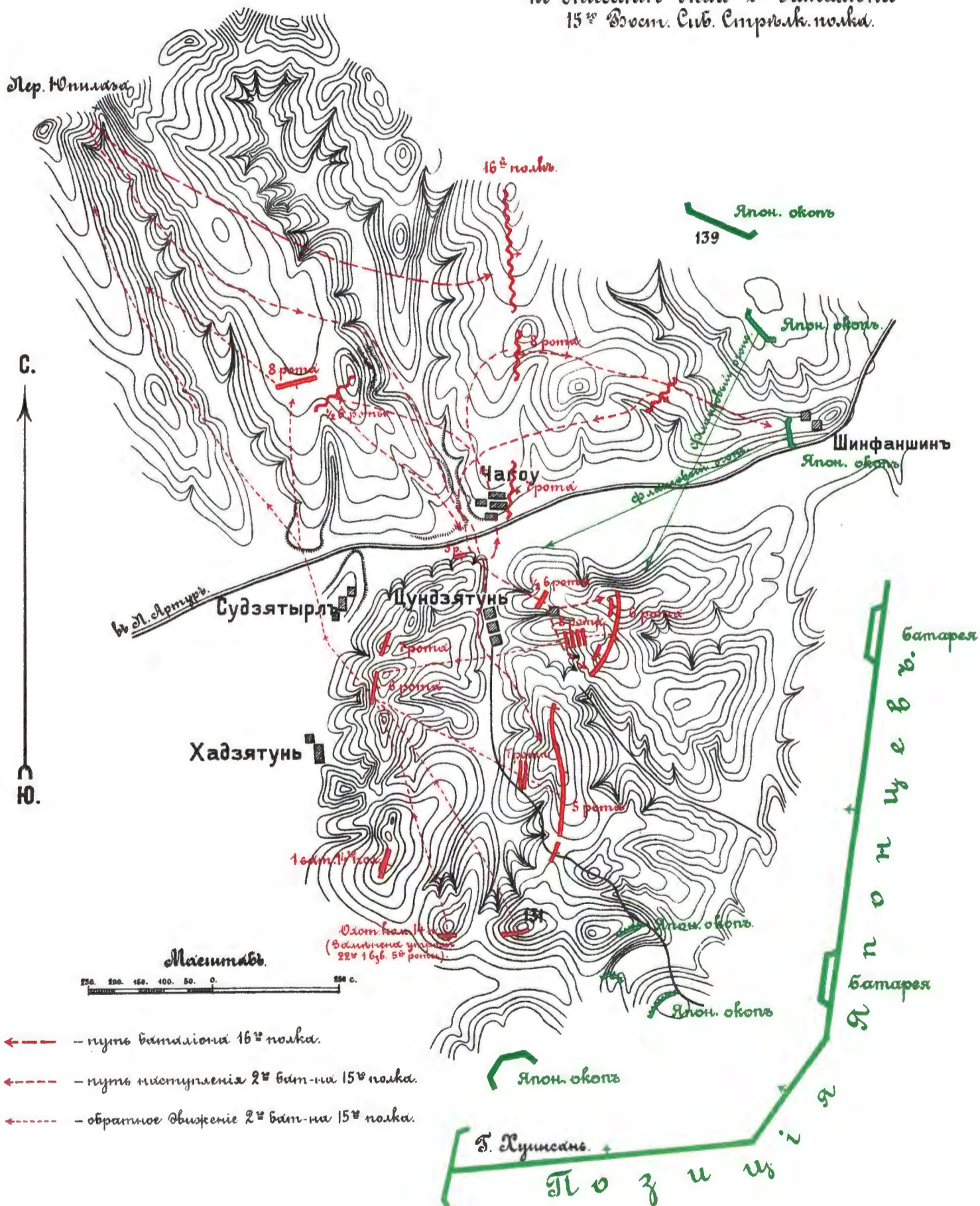




ВОЙ ЗА ГОРУ ХУИНСАНЬ

21^{го} Яноя 1904 года.

Отчетная карта - кроки
къ описанию боя 2^{го} батальона
15^{го} Вост. Сиб. Стрелк. полка.



Кроки съ подмощною кроки, составленна подполковником Гандуринскимъ. Изъ дѣла Военно-Учебнаго Архива N 39722 стр. 1087. [11195].

